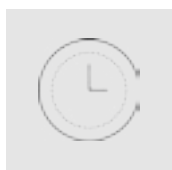




Corretor/Neutralizador: No lavatório, aplique uma pequena quantidade do produto na mecha que deseja neutralizar ou corrigir o tom.

Intensificador de tom: Aplicar o produto, mecha a mecha, da raiz às pontas OU misturar 15g do produto na coloração a ser utilizada.

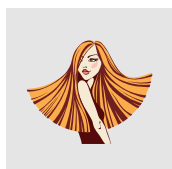


Corretor/Neutralizador: O produto não possui tempo de pausa, acompanhe atentamente a alteração no tom.

Intensificador de tom: Aguarde até 15 minutos OU o tempo de ação da coloração.



Ao alcançar o tom desejado, enxágue abundantemente.



O processo está concluído e não possui restrições.
Finalize com o produto Glynnett de sua preferência.

ATENÇÃO!

Corretor/Neutralizador: Corretor e neutralizador de tons chumbados e esverdeados. Resultado imediato, acompanhe atentamente o processo.

Intensificador de tom: Fixador e intensificador de tons (6 a 8).