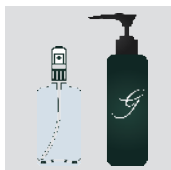


PASSO A PASSO

ESCOVA DE PARIS



Molhe os cabelos e aplique o shampoo Chauffe-Fibre, massageando inicialmente o couro cabeludo e depois os fios, da raiz às pontas.



Enxágue e repita o procedimento.



Enxugue os cabelos com uma toalha e aplique o Réducter Crème mecha a mecha a meio centímetro do couro cabeludo. Utilize um pente para distribuir o produto de forma homogênea da raiz às pontas.



Respeite um intervalo de quinze minutos e depois seque totalmente os fios utilizando o secador FRIO.



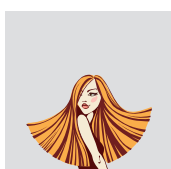
Regule a prancha de cerâmica a 180°C no mínimo. Para resultados superiores separe mechas bem finas. Passe a prancha dez vezes em cada mecha.



Terminado o processo da prancha enxágue abundantemente com água morna. Retire o excesso de água com uma toalha.



Aplique a Nutrie Professionnel em toda a cabeleira, de preferência mecha a mecha deixando agir por, no mínimo, dez minutos, depois enxágue.



O processo está concluído e não existe restrições. Finalize como desejar.