




Glynett

APOSTILA PASSO A PASSO

PASSO A PASSO

BOTTOX TRAITEMENT



Em uma bacia plástica coloque de 40ml a 50ml de Récupérer. Quebre o lacre da bisnaga do Bottox na frente da cliente e derrame todo o conteúdo na bacia plástica. Misture bem e separe.



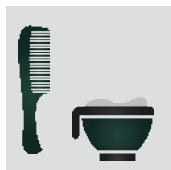
Molhe os cabelos e aplique o shampoo Chauffe-Fibre, massageando o couro cabeludo e depois os fios, da raiz às pontas.



Enxágue e repita o procedimento.



Enxugue os cabelos com uma toalha.



Aplique a mistura da bacia mecha a mecha. Use um pente fino para distribuir o produto de forma homogênea.



Dê um intervalo de quinze minutos. Seque totalmente os fios utilizando o secador quente.



Regule a prancha a 180°C no mínimo. Selecione mechas bem finas e passe a prancha de 4 a 6 vezes.



Enxágue abundantemente com água morna. Retire o excesso de água com uma toalha.



Aplique a Nutrie Professionnel deixando-a agir por dez minutos. Depois enxágue abundantemente. Finalize como desejar.

DICA: Use o La Finalite para efetuar a escovação; os cabelos ficam mais sedosos e brilhantes. Finalize com o Lumineux; spray de brilho intenso.

Devido a alta concentração dos ativos da bisnaga Bottox, nunca a use de forma pura, misture sempre o conteúdo da mesma no Récupérer.

PASSO A PASSO

CARBOCISTEÍNA



Molhe os cabelos e aplique o shampoo *Chauffe-Fibre* massageando o couro cabeludo e depois os fios, da raiz às pontas.



Enxágue e repita o procedimento.



Enxugue os cabelos com uma toalha e aplique *Réducter Cisteína* mecha a mecha. Use um pente fino para distribuir o produto de forma homogênea.



Dê um intervalo de quinze minutos. Seque totalmente os fios utilizando o secador.



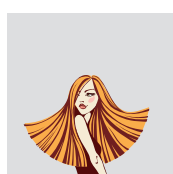
Regule a prancha a 180°C no mínimo. Selecione mechas bem finas e passe a prancha de 8 a 10 vezes.



Enxágue abundantemente com água morna. Retire o excesso de água com uma toalha.



Aplique a *Nutrie Professionnel* deixando-a agir por dez minutos. Enxágue abundantemente.



Finalize como desejar.

Não aplicar se o couro cabeludo estiver irritado ou lesionado. Não aplicar em cabelos quebradiços.

PASSO A PASSO

CAUTERIZAÇÃO À FRANCESA



Lave com PURIFIER - P1. Depois enxágue.



Lave com o DILATER - P2. Massageie bem os cabelos e o couro cabeludo com as pontas dos dedos. Depois enxágue abundantemente.



Retire o excesso de água com a toalha. Aplique o BAIN KERATINE - P3. Massageie os fios da raiz as pontas. Não enxágue.



Aplique o RECONSTITUER - P4. Massageie da raiz as pontas buscando o desembaraço. Não enxágue.

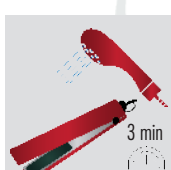


Aplique o CHAUD LISSER. Massageie da raiz as pontas. Use um pente para distribuir o produto uniformemente e retirar o excesso dos produtos. Não use toalha.



Escolher entre A FRIO ou À QUENTE.

A FRIO: Faça o uso de uma touca de alumínio e deixe por 10 minutos. Depois enxágue.



À QUENTE: Divida o cabelo em mechas e passe a prancha de cerâmica de duas a três vezes em cada mecha. Regule a prancha para 80°C. Aguarde três minutos para esfriar os cabelos e depois enxágue.



Aplique o CHIMIE - P5. Massageie da raiz as pontas até o desembaraço total. Aguarde cinco minutos e depois enxágue.



Retire o excesso de água com a toalha. Aplique o LA FINALITE - P6. Não enxágue.

DICAS:

Na hora de aplicar a queratina, BAIN KERATINE - P3, se o cabelo estiver saudável use pouco produto ou aplique somente nas partes mais comprometidas. O leave-in LA FINALITE - P6 facilita a escovação e atua como defrizante.

Caso o cabelo seja étnico e for secar sem escovação recomendamos o La Finalite Extra Forte.

PASSO A PASSO

COLORAÇÃO



Analisar o cabelo e fazer um diagnóstico capilar.



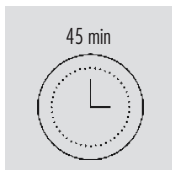
Colocar a coloração em uma vasilha não metálica. Acrescentar 90 ml de OX Révéler (coloração Glynnett = 1 por 1 e meio) 60 gr da tinta Colorié Parfait por 90 ml de Ox Révéler.



Misturar até ficar uma massa homogênea.



Aplicar em toda o cabelo (técnica mediante o diagnóstico).



Aguardar em média 45 minutos.



Enxaguar abundantemente.



Lavar com o Shampoo Flamme Glynnett (apropriado para cabelos coloridos).



Condicione com a Máscara Nutrie Glynnett.



Enxágue e finalize com La Finalite.

O diagnóstico capilar é importante para avaliar o estado de saúde do cabelo, a base de cor sobre a qual haverá a aplicação de tintura, o tempo de ação mais indicado, a técnica a ser utilizada, o volume do ativador a ser misturado, etc.

PASSO A PASSO

ESCOVA À FRANCESA



Lave com PURIFIER - P1. Depois enxágue.



Lave com o DILATER - P2. Massageie os cabelos e o couro cabeludo com as pontas dos dedos. Depois enxágue abundantemente.



Aplique o RECONSTITUER - P4. Massageie da raiz as pontas buscando o desembaraço. Depois enxágue.



Seque os cabelos em torno de 70% a 80% com secador FRIO ou com toalha.



Aplique o NON FRISÉ com um pente para distribuir o produto de forma homogênea e deixar os fios retilíneos. Aguarde 5 minutos.



Divida o cabelo em quatro partes e aplique o CHAUD LISSER somente no primeiro quadrante.



Escove o quadrante deixando os fios bem alinhados, lisos e secos. Repita o mesmo procedimento nos demais quadrantes.



O uso da prancha para finalizar valoriza o resultado. Neste caso a análise do profissional é fundamental. Temperatura máxima de 120°C.

DICAS:

Em cabelos descoloridos ou mechados use o CHAUD LISSER de forma generosa.

Ficar sem lavar ou prender os cabelos por 48hs; após este período a cliente pode seguir os hábitos normais do dia a dia.

PASSO A PASSO

ESCOVA DE BOTTOX



Em uma bacia plástica coloque 30ml de Récupérer.



Acrescente 20 ml de Réducter (Creme ou Cisteína).



Quebre o lacre da bisnaga do Bottox na frente da cliente e derrame todo o conteúdo na bacia plástica. Misture bem e separe.

Querendo aumentar o poder de alisamento da mistura diminua o Récupérer aumentando o Réducter na mesma proporção.



Molhe os cabelos e aplique o shampoo Chauffe-Fibre massageando o couro cabeludo e depois os fios da raiz às pontas. Enxágue e repita o procedimento.



Enxugue os cabelos com uma toalha.



Aplique a mistura da bacia mecha a mecha. Use um pente fino para distribuir o produto de forma homogênea. Dê um intervalo de quinze minutos.



Efetue a escovação e depois pranche mechas bem finas de 6 a 8 vezes. Temperatura de 180°C.



Enxágue abundantemente com água morna. Retire o excesso de água com uma toalha.



Aplique a Nutrie Professionnel deixando-a agir por dez minutos. Depois enxágue abundantemente. Finalize como desejar.

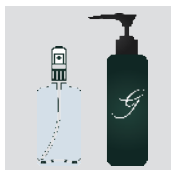
DICA:

Use o La Finalite para efetuar a escovação; os cabelos ficam mais sedosos e brilhantes. Finalize com o Lumineux; spray de brilho intenso.

Devido a alta concentração dos ativos da bisnaga Bottox, nunca a use de forma pura, misture sempre o conteúdo da mesma no Récupérer.

PASSO A PASSO

ESCOVA DE PARIS



Molhe os cabelos e aplique o shampoo Chauffe-Fibre, massageando inicialmente o couro cabeludo e depois os fios, da raiz às pontas.



Enxágue e repita o procedimento.



Enxugue os cabelos com uma toalha e aplique o Réducter Crème mecha a mecha a meio centímetro do couro cabeludo. Utilize um pente para distribuir o produto de forma homogênea da raiz às pontas.



Respeite um intervalo de quinze minutos e depois seque totalmente os fios utilizando o secador FRIO.



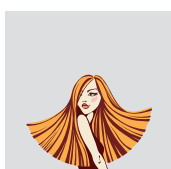
Regule a prancha de cerâmica a 180°C no mínimo. Para resultados superiores separe mechas bem finas. Passe a prancha dez vezes em cada mecha.



Terminado o processo da prancha enxágue abundantemente com água morna. Retire o excesso de água com uma toalha.



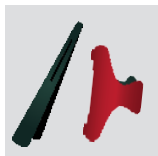
Aplique a Nutrie Professionnel em toda a cabeleira, de preferência mecha a mecha deixando agir por, no mínimo, dez minutos, depois enxágue.



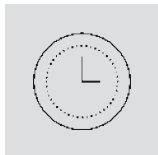
O processo está concluído e não existe restrições. Finalize como desejar.

PASSO A PASSO

ESCOVA DEFINITIVA



Divida o cabelo em quatro partes para melhor controle do tempo.



Programe o relógio de acordo com a força:

- Regular: de 10 a 20 minutos

- Super de 15 a 25 minutos

O tempo é contado a partir da aplicação da primeira mecha.



Coloque as luvas e inicie a aplicação do Thioglycolate com auxílio do pincel ou pente em mechas a partir de 1cm do couro cabeludo. O contato do produto com o couro cabeludo pode ocasionar dobra de raiz e futura quebra.



Após a aplicação total inicie o enlramento (alisamento) com as mãos ou o dorso do pente sempre no sentido do crescimento dos fios. Teste sempre a elasticidade.



Concluído o relaxamento enxágue abundantemente com água morna até ter certeza que não existe mais resíduo do produto nos cabelos. Retire a umidade dos cabelos com auxílio de uma toalha.



Escoe os cabelos deixando-os extremamente lisos.



Regule a prancha de cerâmica acima de 180°C. Selecione mechas bem finas e passe a prancha de oito a dez vezes. Cuidado com as pontas.



No cabelo pranchado aplique o Neutralité e deixe agir durante 15 minutos. Penteie os cabelos de forma retilínea. Depois enxágue.



Aplique o Shampoo Indicateur e massageie bem da raiz as pontas. Enxágue abundantemente e repita o procedimento.



Aplique o finalizador Récuperér Traitement (tratamento universal pós química) da raiz as pontas e deixe agir por 15 minutos, depois enxágue.



Seque o cabelo e modele as pontas.

Obs: No período de 72h não lavar, não prender e não colocar o cabelo atrás das orelhas.

PASSO A PASSO

ESCOVA FORMELLE NATURELLE



Molhe os cabelos e aplique o SHAMPOOING Formelle Naturelle massageando os fios da raiz às pontas.



Enxágue e repita o procedimento.



Enxugue os cabelos com uma toalha e aplique o LISSAGE Formelle Naturelle mecha a mecha a meio centímetro do couro cabeludo. Utilize um pente para distribuir o produto de forma homogênea da raiz às pontas.



Respeite um intervalo de quinze minutos e depois seque totalmente os fios utilizando o secador FRIO.



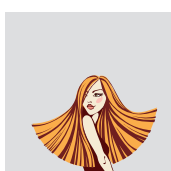
Regule a prancha de cerâmica a 180°C no mínimo. Para resultados superiores separe mechas bem finas. Passe a prancha dez vezes em cada mecha.



Terminado o processo da prancha enxágue abundantemente. Retire o excesso de água com uma toalha.



Aplique o FINALISÉ Formelle Naturelle em toda a cabeleira, de preferência mecha a mecha deixando agir por, no mínimo, dez minutos, depois enxágue.

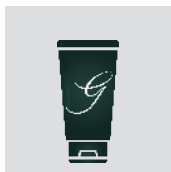


O processo está concluído e não existe restrições. Finalize como desejar.

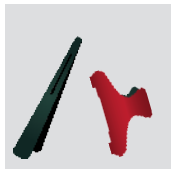
No processo não se usa escova, somente a prancha.
Não aplicar em alérgicos, grávidas ou crianças.
Não aplicar se o couro cabeludo estiver irritado ou lesionado.
Não aplicar em cabelos quebradiços.
Incompatível com relaxamentos de metais tipo lítium.

PASSO A PASSO

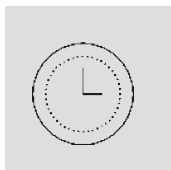
RELAXAMENTO GUANIDINE OU SODIUM



Aplique o protetor de couro e fios na linha da testa, orelhas, nuca, todo couro cabeludo e nas áreas do fio que achar necessário.



Divida o cabelo em quatro partes para melhor controle do tempo.



Programe o relógio de acordo com a tabela de referência contida no verso das embalagens. O tempo é contado a partir da aplicação da primeira mecha.



Coloque as luvas e inicie a aplicação da mistura com auxílio do pincel ou pente em mechas a partir de 1 cm do couro cabeludo. Inicie a aplicação pela parte inferior da cabeleira.



Após a aplicação total inicie o enlramento (alisamento) com as mãos ou o dorso do pente sempre no sentido do crescimento dos fios. Teste sempre a elasticidade.



Concluído o relaxamento enxágue abundantemente com água morna até ter certeza que não existe mais resíduo do produto nos cabelos.



Aplique o Shampoo Indicateur e massageie bem da raiz as pontas. Enxágue abundantemente e repita o procedimento. Se a coloração da espuma apresentar cor rosada significa que ainda existe resíduo do produto. Volte a enxaguar até que não exista mais resíduos.



Aplique o finalizador Récuperér Traitement (tratamento universal pós química) da raiz as pontas e deixe agir por 15 minutos, depois enxágue.

PREPARO:

Guanidina para 100ml de massa:

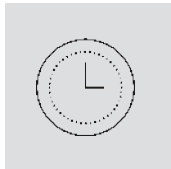
- 50ml de ativador para força Forte/Super
- 40ml de ativador para força Normal/Regular
- 30ml de ativador para força Suave

PASSO A PASSO

RELAXAMENTO THIOGLYCOLATE



Divida o cabelo em quatro partes para melhor controle do tempo.



Programe o relógio de acordo com a força:

- Regular: de 10 a 20 minutos

- Super de 15 a 25 minutos

O tempo é contado a partir da aplicação da primeira mecha.



Coloque as luvas e inicie a aplicação da mistura com auxílio do pincel ou pente em mechas a partir de 1cm do couro cabeludo. O contato do produto com o couro cabeludo pode ocasionar dobra de raiz e futura quebra.



Após a aplicação total inicie o enlramento (alisamento) com as mãos ou o dorso do pente sempre no sentido do crescimento dos fios. Teste sempre a elasticidade.



Concluído o relaxamento enxágue abundantemente com água morna até ter certeza que não existe mais resíduo do produto nos cabelos. Retire a umidade dos cabelos com auxílio de uma toalha.



Aplique o Neutralité e deixe agir de 7 a 10 minutos. Depois enxágue.



Aplique o Shampoo Indicateur e massageie bem da raiz as pontas. Enxágue abundantemente e repita o procedimento.



Aplique o finalizador Récuperér Traitement (tratamento universal pós química) da raiz as pontas e deixe agir por 15 minutos, depois enxágue.

PASSO A PASSO

S.O.S. QUERATINIZAÇÃO



Lave com PURIFIER - P1. Depois enxágue.



Lave com o DILATER - P2. Massageie os cabelos e o couro cabeludo com as pontas dos dedos e depois enxágue abundantemente..



Retire o excesso de água com a toalha.



Aplique GENEROSAMENTE o BAIN KERATINE - P3. Massageie os fios da raiz as pontas. Seque com o secador QUENTE. Não enxágue.



Borrife o BAIN KERATINE - P3 por toda a cabeleira de forma a deixar os fios úmidos. Não enxágue.



Aplique o RECONSTITUER - P4. Massageie da raiz as pontas.



Deixe em fonte de calor por quize minutos. Depois enxágue.



Aplique o CHIMIE - P5. Massageie da raiz as pontas. Aguarde cinco minutos e depois enxágue.



Retire o excesso de água com a toalha. Aplique o LA FINALITE - P6. Não enxágue.

DICAS:

Se os fios estiverem extremamente ressecados, substitua o Reconstituer - P4 pelo Chaud Lisser, para um tratamento superior. Caso o cabelo seja étnico e for secar sem escovação recomendamos o La Finalite Extra Forte.

PASSO A PASSO

TRATAMENTO MATIZADOR



Lave o cabelo com o SHAMPOOING Matizador.



Enxágue e repita o procedimento.



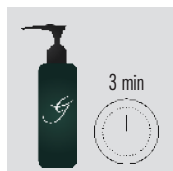
Retire o excesso de água com a toalha.



Aplique o ACIDIFIANT Matizador massageando da raiz as pontas.



Aguarde de 3 a 10 minutos e enxágue abundantemente. O tempo depende do grau de matização desejada.



Aplique o CONDITION Matizador massageando da raiz as pontas. Aguarde três minutos e enxágue. Finalize como desejar.

DICAS:

Faça o diagnóstico capilar antes de matizar. Lembre-se que fios descoloridos há mais tempo tem estrutura diferente de fios recém descoloridos, e fios que já foram matizados uma vez (ou mais) precisam de menos tempo de ação do que fios que nunca foram matizados. Em caso de dúvidas, consulte nosso site para evitar chumbamento acidental da cor.

PASSO A PASSO

TRATAMENTO PÓS-PROGRESSIVA



Lave o cabelo com o SHAMPOOING Brosse.



Enxágue e repita o procedimento.



OPCIONAL: Se os cabelos estiverem muito ressecados aplique o BAIN KERATINE - P3 massageando da raiz as pontas e não enxágue. Siga para o próximo passo.



Aplique o CONDITIONNER Brosse massageando da raiz as pontas buscando o desembaraço.



Aguarde cinco minutos e depois enxágue.



Aplique o MASQUE Brosse massageando da raiz as pontas. Aguarde cinco minutos e depois enxágue.



Retire o excesso de água com a toalha.



Aplique o LEAVE-IN Brosse da raiz as pontas. Não enxágue.



Finalize o processo com a escova.

PASSO A PASSO

TRATAMENTO PÓS-PROGRESSIVA



Lave com PURIFIER - P1. Depois enxágue.



Lave com o DILATER - P2. Massageie os cabelos e o couro cabeludo com as pontas dos dedos e depois enxágue abundantemente.



Retire o excesso de água com a toalha.



Aplique o BAIN KERATINE - P3. Massageie os fios da raiz as pontas. Não enxágue.



Aplique o RECONSTITUER - P4. Massageie da raiz as pontas buscando o desembaraço.



Enxágue o cabelo. Se os cabelos estiverem muito ressecados deixe em fonte de calor durante cinco minutos antes do enxágue.



Aplique o CHIMIE - P5. Massageie da raiz as pontas até o desembaraço total. Aguarde cinco minutos e depois enxágue.



Retire o excesso de água com a toalha. Aplique o LA FINALITE - P6. Não enxágue.

DICAS:

Na hora de aplicar a queratina, BAIN KERATINE - P3, se o cabelo estiver saudável use pouco produto ou aplique somente nas partes mais comprometidas.

O leave-in LA FINALITE - P6 facilita a escovação e atua como defrizante.

Caso o cabelo seja étnico e for secar sem escovação recomendamos o La Finalite Extra Forte.