

PASSO A PASSO

CARBOCISTEÍNA



Molhe os cabelos e aplique o shampoo *Chauffe-Fibre* massageando o couro cabeludo e depois os fios, da raiz às pontas.



Enxágue e repita o procedimento.



Enxugue os cabelos com uma toalha e aplique *Réducter Cisteína* mecha a mecha. Use um pente fino para distribuir o produto de forma homogênea.



Dê um intervalo de quinze minutos. Seque totalmente os fios utilizando o secador.



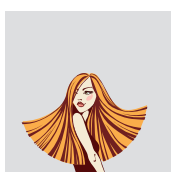
Regule a prancha a 180°C no mínimo. Selecione mechas bem finas e passe a prancha de 8 a 10 vezes.



Enxágue abundantemente com água morna. Retire o excesso de água com uma toalha.



Aplique a *Nutrie Professionnel* deixando-a agir por dez minutos. Enxágue abundantemente.



Finalize como desejar.

Não aplicar se o couro cabeludo estiver irritado ou lesionado. Não aplicar em cabelos quebradiços.